

CADMAN®

# CADMAN®

SOFTWARE INTELLIGENTE  
PER UN'OFFICINA EQUILIBRATA



SOFTWARE INTELLIGENTE

# CADMAN

PER FLUSSI DI LAVORO EQUILIBRATI

Per oltre trent'anni, il software LVD CADMAN® di programmazione ha massimizzato le capacità delle macchine, integrando i principali processi di lavorazione dei laminati metallici; cioè taglio laser, punzonatura e piegatura.

Oggi, la CADMAN Suite basato su database coglie il quadro complessivo e agevola l'ottimizzazione dell'intero processo di fabbricazione, prendendo in considerazione non solo i processi laser, di punzonatura e di piegatura, ma anche il controllo della produzione, la comunicazione e la gestione. CADMAN offre agli utenti delle informazioni in tempo reale, in modo che essi possano operare delle scelte informate, abilitando la programmazione ottimizzata ed il rendimento massimizzato dell'officina.

## SOLUZIONI INTEGRATE



### CADMAN-B

Ottenete il completo sviluppo sin dal primo tentativo e create facilmente i complessi programmi di piegatura. CADMAN-B collega in modo intelligente il mondo virtuale con il mondo reale della piegatura.

### CADMAN-L

Il nesting automatico, l'applicazione della tecnologia laser e la generazione automatica di programmi laser sono completamente ottimizzati tramite l'uso di CADMAN-L, per tutti i livelli di esperienza.

### CADMAN-P

Software potente per la programmazione sia dei pezzi più semplici, che di quelli più complessi con piegatura 3D, CADMAN-P offre un'intelligenza integrata per ottenere il più efficiente programma di punzonatura.

# PERCHÉ CADMAN?

## TEMPO

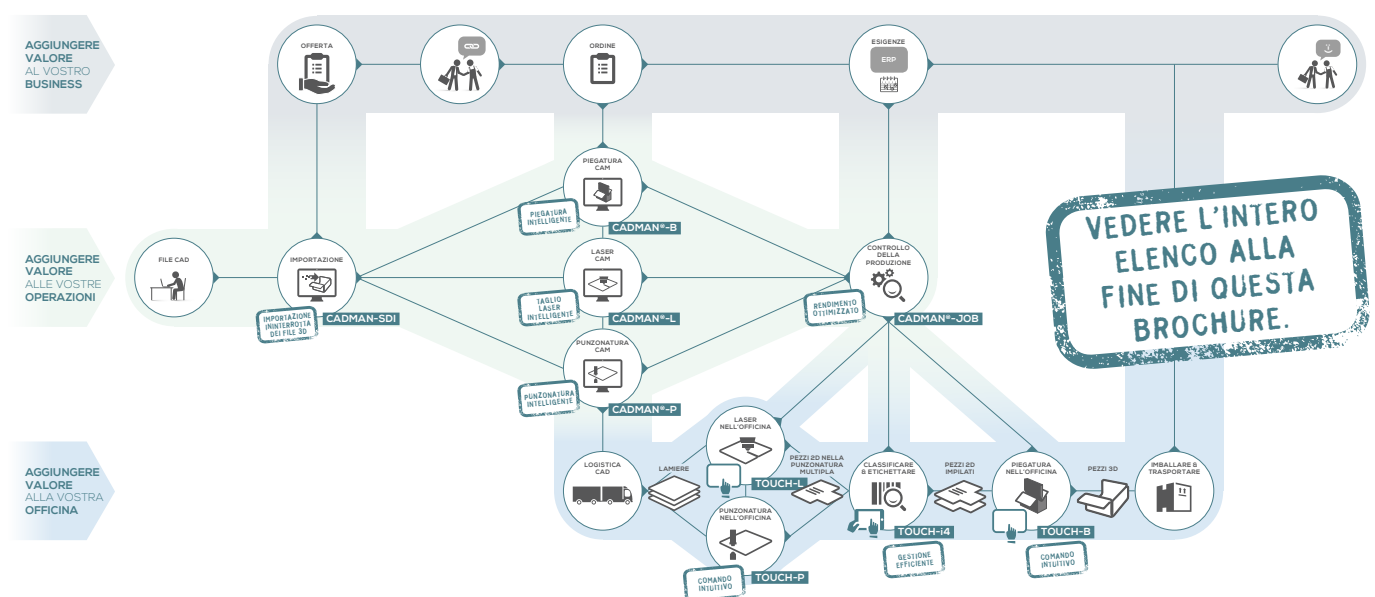
CADMAN® è progettato per minimizzare i tempi di set up, migliorare i set up degli utensili e gestire efficientemente i lavori, per offrire dei risparmi di tempo significativi.

## QUALITÀ

Con una vasta banca dati per un'ampia gamma di tecnologie, materiali, utensili e integrazione con i sistemi intuitivi di controllo del processo, quali il sistema LVD di piegatura adattiva *Easy-Form®* ed il taglio laser adattivo *ALC®*, la *CADMAN Suite* è progettata per una produzione coerente e di alta qualità, sostenuta dalle comprovate competenze interne LVD.

## FLESSIBILITÀ

Abbinando le discipline chiave di fabbricazione del design, programmazione e controllo della produzione in un unico pacchetto, *CADMAN* è rinomato per la sua semplicità d'uso. Il software *CADMAN* è funzionale con processi continui di lavorazione dei laminati metallici, tanto specializzati quanto i prodotti che i clienti LVD creano, basati sul PC e compatibili con Windows.



## CADMAN-JOB

Organizzate la vostra officina di produzione, classificate e raggruppate i pezzi per migliorare il rendimento, minimizzare gli allestimenti ed ottimizzare il flusso di lavoro.

## CADMAN-SDI

Il **Smart Drawing Importer** consente di importare velocemente i file CAD e di calcolare efficientemente i fattori di costo. Utilizzando **BricsCAD®**, un pacchetto CAD di modellazione diretta 3D robusto, potete fare ogni modifica o aggiustamento necessario dei pezzi.

## TOUCH-i4

La comunicazione e la visibilità delle informazioni in tempo reale sono la chiave per l'efficienza nell'ambiente produttivo di oggi. *TOUCH-i4* offre le necessarie informazioni per gestire efficientemente la vostra struttura produttiva.



# TOUCH-i4

INTEGRA L'INFORMAZIONE IN MODO INTUITIVO NELL'INDUSTRIA.



*TOUCH-i4* è un tablet con Windows di potenza industriale, il quale offre una visione d'insieme sull'intera officina di fabbricazione. *TOUCH-i4* genera e presenta delle informazioni in tempo reale, necessarie per gestire i centri laser LVD, di punzonatura e piegatura, collegati alla rete.

Il sistema *TOUCH-i4* raccoglie le informazioni in tempo reale dalle vostre macchine LVD con la banca di dati centralizzata CADMAN®, per offrire flessibilità ed una visione d'insieme alle vostre operazioni giornaliere. Queste informazioni possono essere visualizzate e gestite in modalità wireless nell'officina con *TOUCH-i4*, consentendo all'utente di prendere delle decisioni informate basate sui tempi di consegna, i costi, la tecnologia e il carico di lavoro individuale della macchina.

- storico KPI (indicatori chiave di prestazione) - visibilità e diagnosi totale delle prestazioni dell'officina, tra cui analisi OEE (efficienza generale dei macchinari)
- carico di lavoro successivo - visione d'insieme e pianificazione del carico di lavoro successivo sulla base della capacità complessiva, la tecnologia e la singola macchina
- ordinamento e validazione - il *TOUCH-i4* può essere utilizzato per aiutare nell'ordinamento e nella validazione dei pezzi, consentendo agli utenti di ottimizzare gli ordini di produzione pronti per il successivo lavoro





# CADMAN-JOB

## RENDIMENTO AUMENTATO

CADMAN®-JOB offre la soluzione ideale per gestire la cultura di produzione di oggi, caratterizzata da tempi di consegna brevi, lotti piccoli e margini ristretti.

CADMAN-JOB collega gli ordini acquisiti dal front office e l'elaborazione degli ordini con le operazioni dell'officina, offrendo un processo controllato dall'ordine dei clienti al pezzo finito. Il software crea e importa gli ordini di produzione dal sistema ERP, consentendo agli utenti di generare lavori di piegatura, punzonatura o taglio laser, minimizzando l'allestimento degli utensili/torretta o i cambi di lenti/ugello.

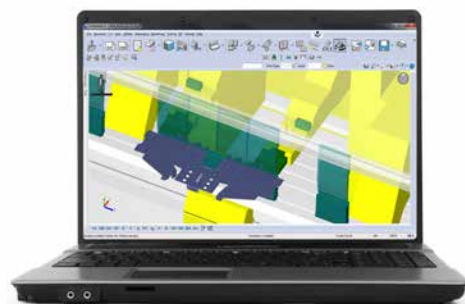
- Offre visibilità in tempo reale e trasparenza totale dei pezzi e degli ordini di produzione direttamente nell'officina
- Organizza e pianifica il carico di lavoro dell'officina di produzione
- Classifica e raggruppa i lavori nella maniera più efficiente
- Rintraccia il progresso di ogni pezzo, lavoro e ordine di produzione
- Offre informazioni stimate precisamente sui tempi di produzione
- Genera elenchi per lanciare qualsiasi rilavorazione risultati necessaria
- Raccoglie tutte le informazioni rilevanti sulla macchina e sul lavoro, per l'analisi statistica

*CADMAN-JOB offre la soluzione ideale per gestire la cultura di produzione di oggi, caratterizzata da tempi di consegna brevi, lotti piccoli e margini ristretti.*



# CADMAN-B

## IL PUNTO DI RIFERIMENTO PER IL SOFTWARE DI PIEGATURA CAM



Dopo l'importazione di un pezzo CAD 3D, CADMAN®-B è specialista nel calcolare le lunghezze dell'asse neutro della zona di piega e nel determinare la sequenza ottimale di piegatura e le posizioni di misura.

Tali competenze sono basate sugli algoritmi CADMAN di prima classe, per il calcolo della spiegatura e della collisione durante il processo completo di piega.

CADMAN-B offre un ambiente di simulazione che visualizza il processo completo di piegatura, con un rilevamento di collisione dall'inizio alla fine, nonché tutte le posizioni di misura e gli allestimenti di utensili.

Questo strumento completo di simulazione è aperto a tutti gli input dell'operatore per le regolazioni di precisione.

*CADMAN-B è il collegamento perfetto tra la produzione virtuale e la piegatura reale.*

- Sviluppo corretto in base alla banca di dati intelligente di apprendimento LVD, migliore di altri metodi limitati quali le norme DIN
- Capacità estesa di lavorazione dei lotti, la quale può essere impostata come un Servizio di ricerca soluzioni
- Calcolo automatico della sequenza ottimale di piegatura, delle posizioni di misurazione, set up degli utensili e programmi di piegatura
- Definizione automatica delle pieghe multiple, inclinate e parallele, nonché delle pieghe preliminari e delle bordature
- Lavorazione di tutti i modelli standard CAD 3D quali SAT, STEP, IGES, e altri
- Collegamento continuo a CADMAN-P o L per la profilatura dei pezzi 2D
- Integrazione completa con il comando TOUCH-B per presse piegatrici

# COMANDI TOUCH

## COMANDO INTUITIVO

I comandi serie LVD TOUCH offrono agli utenti un comando tattile a icone. Sviluppati completamente all'interno dell'azienda, i comandi LVD TOUCH riducono significativamente la curva di apprendimento per tutti gli operatori, offrendo un'interfaccia facile da utilizzare anche per le più ricercate tecnologie di alto livello.

- Sono disponibili dei comandi TOUCH-B per le presse piegatrici, TOUCH-L per i laser e TOUCH-P per le punzonatrici
- Mette la tecnologia della macchina a portata di mano dell'operatore
- Lavora con la banca di dati centralizzata CADMAN per l'integrazione completa dei processi
- Compatibile con la rete
- Compatibile con CADMAN-JOB

# CADMAN-L



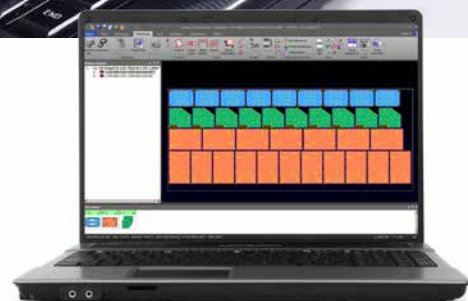
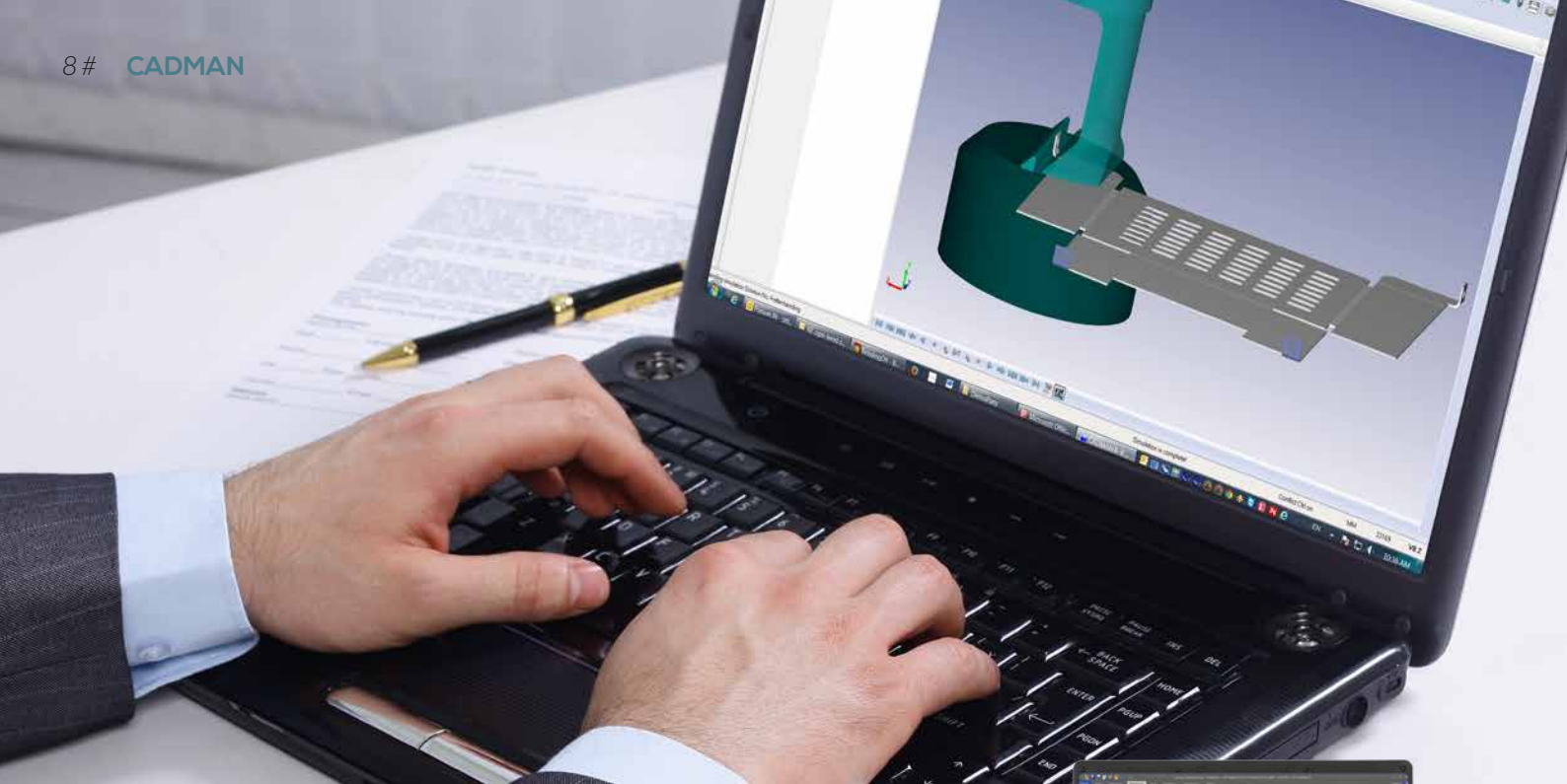
## INCREMENTO DELLE ENTRATE PER IL VOSTRO CENTRO DI TAGLIO LASER

CADMAN®-L offre molti tipi di flessibilità e di personalizzazione. Sono disponibili dei tavoli multipli di taglio laser e possono essere utilizzati per ogni tipo di materiale, ogni spessore e anche per contorni individuali dello stesso pezzo. Le idee e le conoscenze del programmatore CAM non vengono compromesse grazie all'interfaccia grafica (GUI) personalizzabile, che consente agli utenti di tutti i livelli di conoscenza di ottenere il massimo dalla macchina. Creato in base al CADMAN-JOB, CADMAN-L importa dal CADMAN-B il pezzo piatto spiegato correttamente e poi lo punzona e lo lavora automaticamente in base agli ordini di lavoro.

*CADMAN-L è lo strumento software perfetto per raggiungere il massimo potenziale del vostro centro di taglio laser, consentendo all'utente di ottenere il massimo della funzionalità della macchina.*

- Flessibilità totale di punzonare i pezzi laser manualmente e automaticamente
- Un'opzione di calore minimo minimizza l'accumulo di calore in tutte le zone della lamiera
- L'opzione di perforazione e taglio 'al volo' consente il taglio ad alta velocità di griglie ricavate da materiali sottili
- La già potente opzione impiegata per evitare le collisioni riceve ora una nuova spinta con l'opzione di perforazione e taglio 'al volo' per materiali sottili
- Gli ampi contorni interni possono essere tagliati in pezzi di scarto multipli per un facile smaltimento
- Integrazione completa con il comando TOUCH-L per centri di taglio laser





# CADMAN-P

## CAM POTENTE PER LA VOSTRA PUNZONATRICE

Dalla macchina più semplice fino ai più sofisticati sistemi automatici di punzonatura, deformazione, piegatura e filettatura, CADMAN®-P offre un software flessibile, potente e facile da utilizzare, perfettamente adatto alle vostre esigenze di punzonatura.

Tale software è capace di lavorare tutti i vostri pezzi, dai pezzi unici più semplici fino a lotti interi con kit completi di pezzi complessi.

CADMAN-P offre molti processi automatici, quali macro per il sequenziamento della punzonatura, selezione automatica degli utensili, posizionamento delle pinze e molti altri, per massimizzare facilmente il rendimento delle vostre macchine.

CADMAN-P fa uso ora della potenza di calcolo di prima classe di CADMAN-B per programmare i pezzi da piegare sui più recenti modelli che LVD ha aggiunto alla sua gamma di punzonatrici.

*Non è mai stato così facile affrontare le operazioni di punzonatura, deformazione, filettatura o piegatura su una punzonatrice LVD come con il software versatile CADMAN-P.*

- Nastro GUI personalizzabile
- Incorporazione delle macro automatiche per le istruzioni multiple ripetitive
- Banca di dati ampia e potente con parametri di punzoni e matrici, Multi-Tools e configurazioni degli utensili
- Supporto totale per le funzioni avanzate di punzonatura, tra cui multi-tools, utensili tipo ruota e opti-bend (piegatura fino ad un'altezza di 75 mm)
- Punzonatura della linea comune e non comune
- Selezione automatica dei punzoni, incarico e torretta di utensili / configurazione magazzino
- Supporto totale per punzonatura, deformazione, piegatura e filettatura complesse, con ottimizzazione dei cambi utensili e sequenziamento
- Integrazione completa con il comando TOUCH-P per punzonatrici



# CADMAN-SDI

## FACILE IMPORTAZIONE DEI FILE CAD E CALCOLO DEI FATTORI DI COSTO

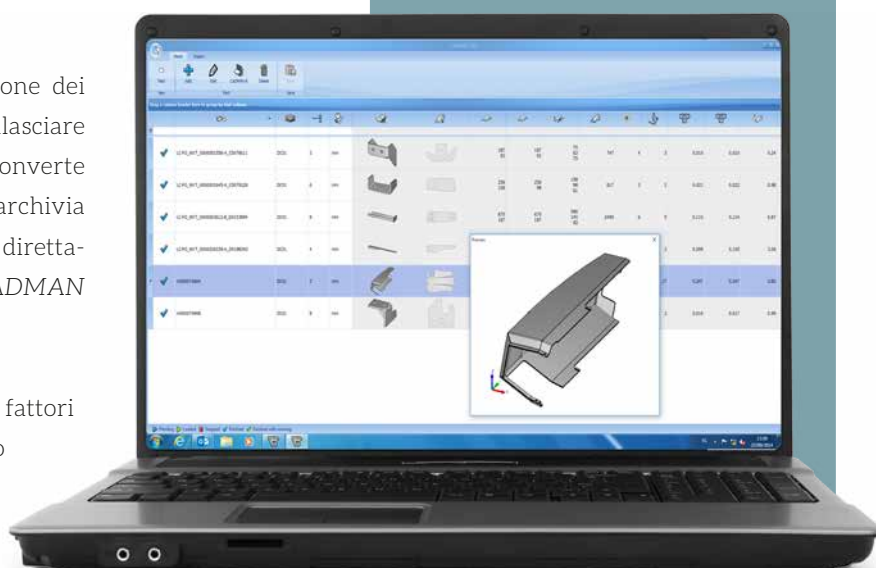
Creare dei preventivi precisi è essenziale per mantenere la produttività e la redditività della vostra officina, ma calcolare i costi di produzione può richiedere molto tempo. Con **CADMAN®-SDI**, è più facile e veloce generare i preventivi dai file CAD importati.

*CADMAN-SDI* consiste di due moduli potenti:

**CADMAN-SDI** rende molto facile l'importazione dei file CAD: potete semplicemente trascinare e rilasciare il vostro disegno nel modulo. *CADMAN-SDI* converte il file in OSM (formato Open Sheet Metal) e lo archivia nel database centrale *CADMAN*, rendendolo direttamente accessibile per tutti gli altri prodotti *CADMAN* e *TOUCH*.

Mentre il disegno viene convertito in OSM, tutti i fattori di costo vengono visualizzati sullo schermo e possono essere esportati per creare un preciso preventivo dei costi.

**BricsCAD®**, un pacchetto CAD di modellazione diretta 3D robusto permette la revisione dettagliata, la modifica e la correzione dei file 3D delle lamiere, secondo le specifiche richieste. E' in grado di riconoscere le caratteristiche di piegatura e vi lascia modificare una giunzione in una piega, cambiare le sovrapposizioni delle facce piegate, creare incavi e molto altro.



Oggi, la CADMAN® Suite basata su database coglie il quadro complessivo e agevola l'ottimizzazione dell'intero processo di fabbricazione, con cicli di tempo dinamici e ottimizzati 'art to part', prendendo in considerazione non solo i processi di taglio laser, di punzonatura e di piegatura, ma anche il controllo della produzione, la comunicazione, la pianificazione e la gestione. CADMAN offre agli utenti informazioni in tempo reale, in modo che essi possano prendere delle decisioni informate, abilitando la programmazione ottimizzata ed il rendimento massimizzato dell'officina.

# SOFTWARE CADMAN

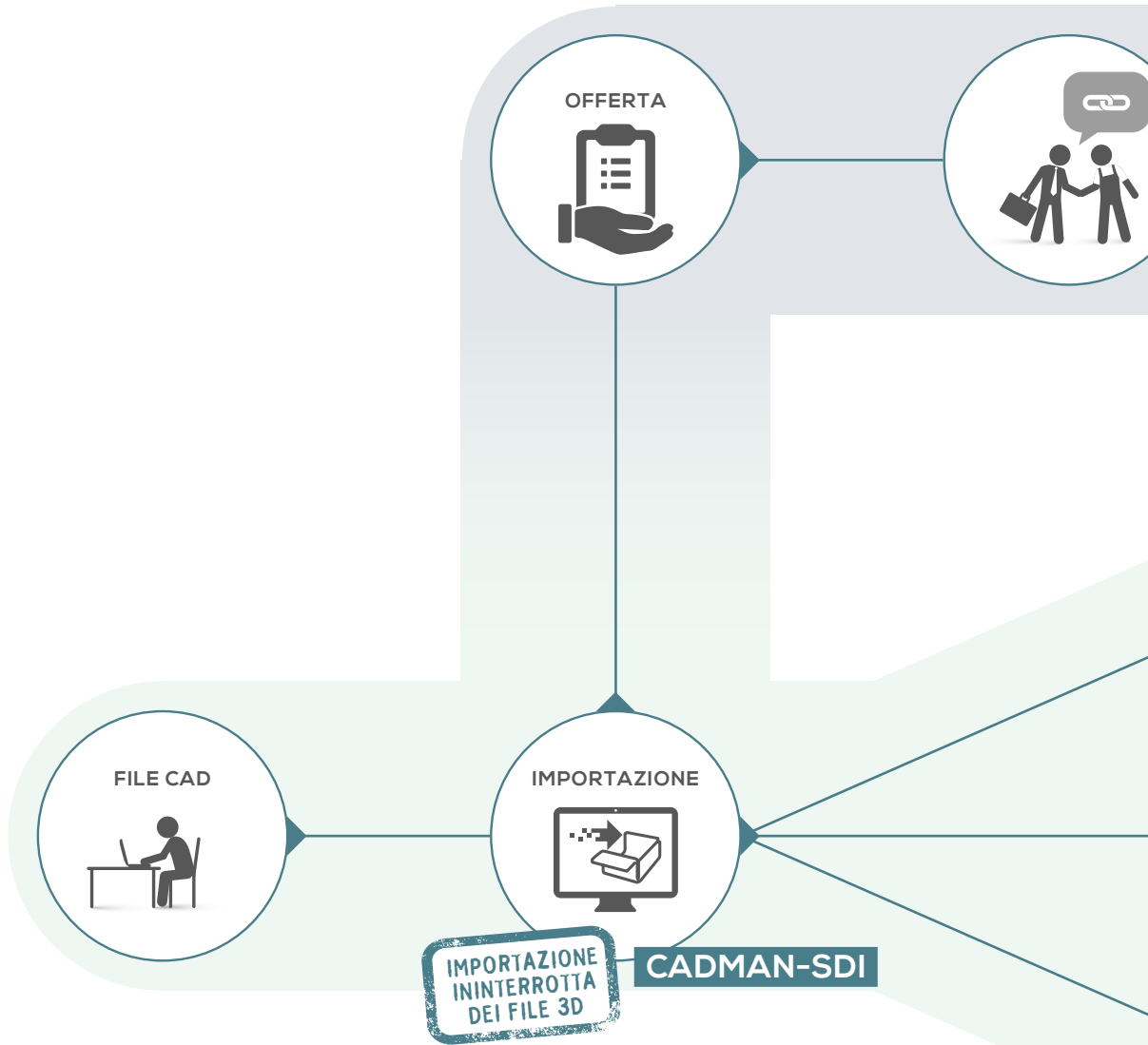
## SOLUZIONI LVD PER UN FLUSSO DI LAVORO OTTIMIZZATO

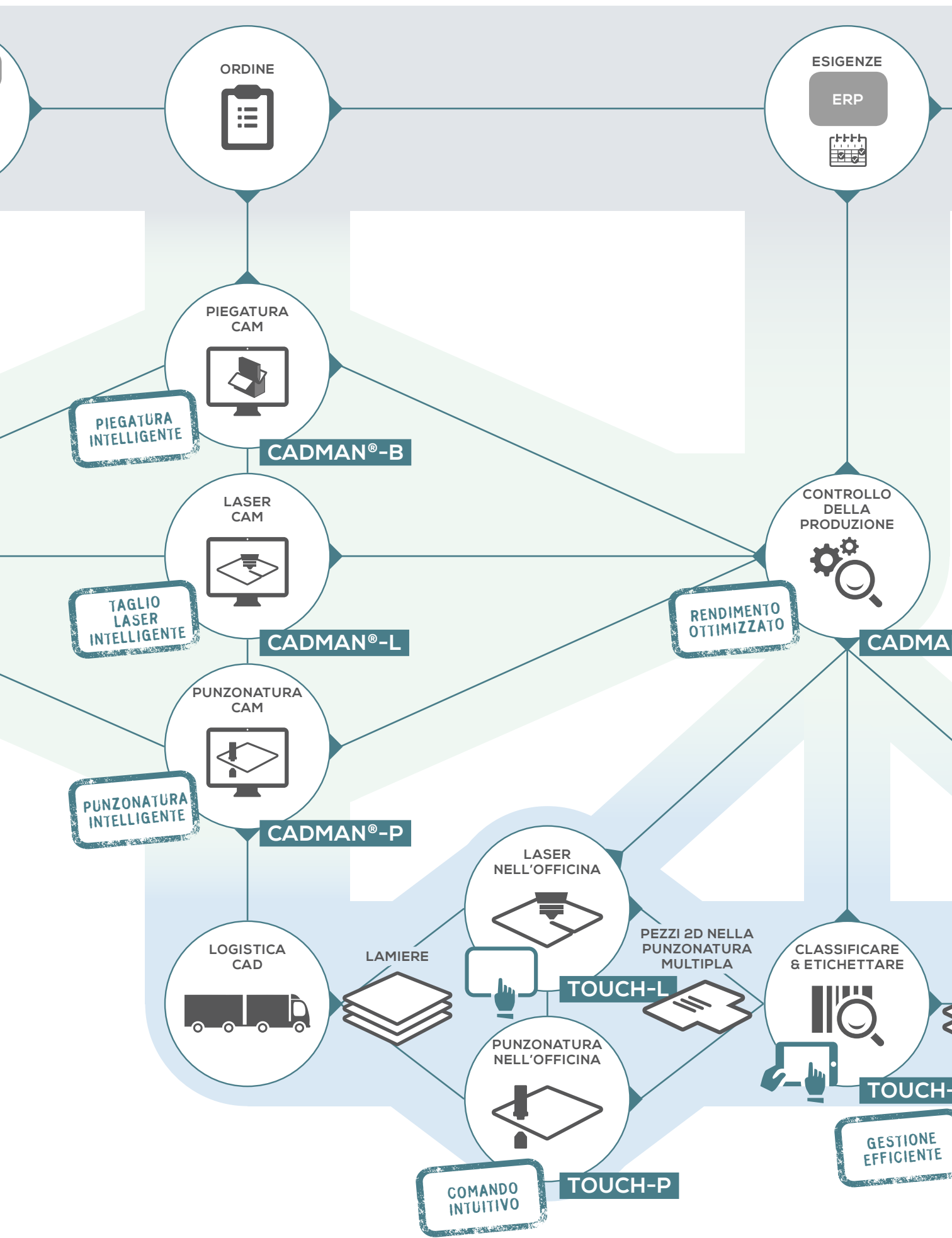
*Il processo attuale di fabbricazione presenta molte sfide. Scoprite le soluzioni LVD indispensabili per ottimizzare la vostra officina di lavorazione.*

**AGGIUNGERE  
VALORE  
AL VOSTRO  
BUSINESS**

**AGGIUNGERE  
VALORE  
ALLE VOSTRE  
OPERAZIONI**

**AGGIUNGERE  
VALORE  
ALLA VOSTRA  
OFFICINA**









N<sup>®</sup>-JOB



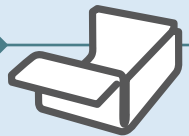
PEZZI 2D  
IMPILATI



PIEGATURA  
NELL'OFFICINA

TOUCH-B

COMANDO  
INTUITIVO



PEZZI 3D



IMBALLARE &  
TRASPORTARE

# LE NOSTRE COMPETENZE AL VOSTRO SERVIZIO

LE NOSTRE COMPETENZE INTERNE LAVORANO PER VOI

Il team LVD di specialisti di provata esperienza nelle applicazioni software si assicura che i clienti ricavano il massimo dal loro macchinario e dalle soluzioni software. Sono disponibili diversi pacchetti di supporto software CADMAN®: aggiornamenti e altri servizi che aggiungono valore, quali priorità al supporto e voucher di sconti per i training.

*LVD si assicura che i  
clienti ricavano il massimo  
dal loro macchinario e  
dalle soluzioni software.*

Benefici chiave:

- Specialisti dedicati all'assistenza clienti di CADMAN
- Gli esperti del software CADMAN LVD offrono ai titolari di contratto assistenza giornaliera
- Sistema di priorità i titolari di contratto
- Programma gratis di teleservizio per i titolari di contratto
- Training sugli aggiornamenti, sessioni regolari di training sugli aggiornamenti; scoprite di più sulla nostra più recente tecnologia
- Training avanzato sul software
- Centri di formazione LVD ben attrezzate nel mondo intero

## FILIALI

LVD BeNeLux nv  
Gullegem, Belgium

LVD do Brasil Ltda.  
Joinville, Brazil

LVD GmbH  
Lahr, Germany

LVD Italia s.r.l.  
Parma, Italy

LVD Korea Ltd.  
Inchon City, Korea

LVD Malaysia Sdn Bhd  
Shah Alam, Malaysia

LVD Norway AS  
Oslo, Norway

LVD Polska Sp. z o.o.  
Kedzierzyn-Kozle, Poland

LVD Pullmax Ltd.  
Oxfordshire, United Kingdom

LVD S2/S3 s.r.o.  
Tornala, Slovakia

LVD s.a.  
Raismes, France

LVD-Strippit India Pvt. Ltd.  
Bangalore, India

LVD-Strippit Shanghai Co. Ltd.  
Shanghai, China

LVD Sweden AB  
Gothenburg, Sweden

LVD Thailand Ltd.  
Bangkok, Thailand

LVD Center P.T.  
Jakarta, Indonesia

## IMPRESE IN PARTECIPAZIONE

LVD CNC Technology Co. Ltd  
Huangshi City,  
Hubei Province, China



## SEDE CENTRALE

LVD Company nv  
Nijverheidslaan 2  
B-8560 GULLEGEM  
BELGIUM  
Tel. +32 56 43 05 11  
Fax +32 56 43 25 00  
marketing@lvd.be

Strippit Inc.  
12975 Clarence Center Rd.  
USA-AKRON NY 14001  
UNITED STATES  
Tel. +1 716 542 4511  
Fax +1 716 542 5957  
marketing@strippit.com

*Negli altri paesi, i prodotti LVD sono distribuiti da agenti. Per dettagli sull'indirizzo completo della vostra filiale o del vostro agente, si prega di visitare: [www.lvdgroup.com](http://www.lvdgroup.com)*





# ASSUMERE UNA POSIZIONE LEADER

NELL'OTTIMIZZAZIONE DEL FLUSSO DI LAVORO  
CON IL SOFTWARE INTELLIGENTE **CADMAN**



Per oltre trent'anni, il software LVD CADMAN® di programmazione ha massimizzato le capacità delle macchine, integrando i principali processi di lavorazione dei laminati metallici; cioè taglio laser, punzonatura e piegatura.

Oggi, la CADMAN Suite basata su database coglie il quadro complessivo ed ottimizza l'intero processo di fabbricazione, prendendo in considerazione anche il controllo della produzione, la comunicazione e la gestione. CADMAN offre agli utenti informazioni in tempo reale, in modo che essi possano operare delle scelte informate, rendendo possibile una migliore programmazione ed una potenziata produzione nell'officina.

LASER

PUNCH

BEND

INTEGRATE

[LVDGROUP.COM](http://LVDGROUP.COM)

 **LVD**